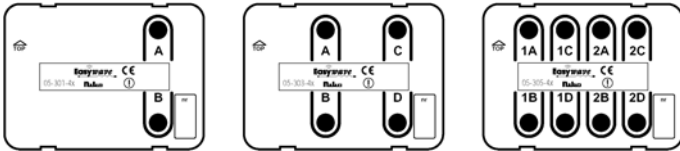


Gratulujeme Vám k zakúpeniu nástenného vysielača Niko – Easywave:



1. Úvod

Nástenné vysielače Easywave sú súčasťou programu Niko RF (Radio Frequency). Medzi ovládačom (tlačidlo) a prijímačom nie je potrebné prepojenie vodičmi. Tento spôsob je známy ako diaľkové alebo bezdrôtové ovládanie. Rádiový prenos je na frekvencii 863,3 MHz. Táto frekvencia je rezervovaná pre zariadenia, ktoré nevysielajú trvalo (1% za hodinu = 36 s), čo znižuje možnosť interferencií. Tento systém je vhodný pre špecifické použitie napr.: pri rekonštrukcii interiéru, rozšírení existujúcej el. inštalácie, kde je vylúčená montáž el. vodičov a príslušenstva napr. kancelárie s pohyblivými priečkami. Ide o modulárny systém skladajúci sa z vysielačov a prijímačov. Nástenné vysielače majú tvar bežného tlačidlového spínača a sú prispôbobe pre montáž na rôzne povrchy. Ručné vysielače vyzerajú ako klasické diaľkové ovládače. Každý vysielač môže súčasne ovládať neobmedzené množstvo prijímačov, každý prijímač môže byť ovládaný max. 32 vysielačmi.

1.1 Predpisy

Výrobok vyhovuje európskym smerniciam a normám zodpovedá R&TTE direktíve: 1999/5/EC. Produkt môže byť použitý v nasledujúcich krajinách: BE/NL/FR/DE/AT/ES/PT/CH/DK/LU/GR/SL/CZ/NO

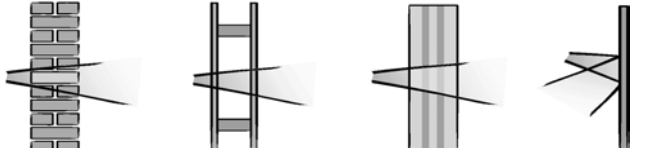
1.2 Dôležité pokyny a varovania

- Pred montážou a uvedením prístroja do prevádzky sa oboznámte s montážnym návodom. Návod je určený na montáž prístroja a pre užívateľa zariadenia. Návod sa musí priložiť k dokumentácii elektroinštalácie.
- **Pozor, nebezpečenstvo úrazu elektrickým prúdom!** Montáž a pripojenie môžu vykonávať iba pracovníci s príslušnou odbornou kvalifikáciou pri dodržaní platných predpisov.
- Nedotýkajte sa častí prístroja, ktoré sú pod napätím. Nebezpečenstvo ohrozenia života.
- Pri montáži, údržbe, úpravách a opravách je nutné dodržať bezpečnostné predpisy, normy, smernice a odborné ustanovenia pre prácu s elektrickým zariadením
- Pred začatím práce na zariadení je nutné, aby všetky vodiče, pripojené diely a svorky boli bez napätia.

Technická pomoc: Ďalšie informácie o výrobkoch firmy Niko nájdete na webovej stránke www.niko.sk. V prípade potreby kontaktujte technickú podporu firmy: [niko@niko.sk](mailto:info@niko.sk). V prípade poruchy vráťte zariadenie, s popisom poruchy, predajcovi .

1.3 Dosah Niko Easywave vysielačov

Medzi zariadeniami Easywave a zariadeniami s diaľkovým ovládaním napr. ako televízor, video a audio, nevzniká žiadna interferencia. Vysielač Easywave nemusí byť namierený na prijímač. Dosah v budove je približne 30 m a v na voľnom priestranstve 100 m. Dosah vysielača závisí od stavebného materiálu budovy. Na zistenie intenzity signálu v danom prostredí môžete použiť aj RF tester 05-370. Tester rozozná všetky signály v pásme 868 MHz. Kvalita prijímaného signálu je zobrazená na prístroji 9 LED, čím určíte dosah vysielača.



betón, tehla straty: 20 ÷ 40% **drevo, sádkokartón straty: 5 ÷ 20%** **železobetón straty: 40 ÷ 90%** **oceľová stena straty: 90 ÷ 100%**

1.4 Záručné podmienky

- Záruka: 2 roky od dátumu výroby
- Záruka sa vzťahuje na opravu a výmenu chybných častí, pokiaľ bolo zariadenie správne zapojené, normálne používané a nepoškodené.
- Niko nezodpovedá za ďalšie škody spôsobené prípadnou poruchou.

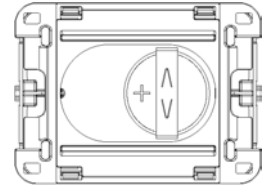
2. Technické údaje

2.1. Tlačidlový RF vysielač 2/4/8 tlačidlový

- Dosah vysielača: 100m na voľnom priestranstve, cca. 30m v budove podľa typu materiálu
- 2/4/8 tlačidlové body
- Nie je potrebné prepojenie vodičmi pri inštalácii medzi kontrolným bodom (nástenný vysielač) a prijímačom. Prepojenie vodičmi je potrebné medzi prijímačom a spínaným zariadením.
- Nie je nutné mieriť vysielačom na prijímač (je možný prenos signálu cez nekovové steny).
- Prevádzková teplota: -5°C až +50°C

2.2. Vloženie / výmena batérií

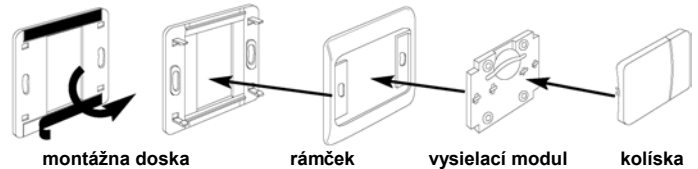
- Vložte novú batériu. Dbajte na správnu polaritu (symboly „+“ a „-“)
- Použite batériu: 3V/270mAh CR2430; Saft 3V/270mAh LM2430; Varta 3V/260mAh CR2430; Panasonic 3V/250mAh CR2330
- Skontrolujte či nebola použitá batéria NiCd.
- Použitie batérie sú vratné v autorizovanej zbierke batérií.



2.3. Montáž nástenného vysielača

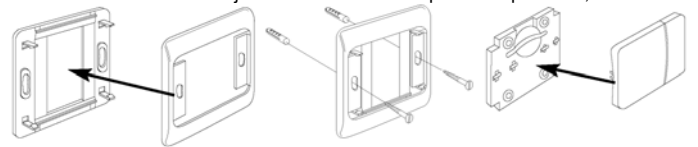
Odstráňte izolačnú fóliu medzi kontaktmi a batériou!

1. Lepenie: Nalepte montážnu dosku na hladký povrch ako napr. sklo, farba, lakované drevo...
Povrch musí byť zbavený nečistôt a prachu.



montážna doska rámček vysielač modul kolíska

2. Skrutkovanie: naskrutkujte montážnu dosku na povrch napr. stena, omietka.



montážna doska rámček vysielač modul kolíska

RF vysielač môže byť priradený k existujúcim domovým spínačom, pričom je potrebné použiť viacnásobný vertikálny rámik

3. Programovanie

Programovanie vysielača Niko – Easywave je podrobne opísané v návode pre Niko – Easywave prijímač. Ak po naprogramovaní systém nefunguje môžete urobiť nasledujúce kontroly.

3.1. Pri novej inštalácii

- Skontrolujte, či bola odstránená ochranná fólia medzi batériou a batériovým kontaktom na vysielači.
- Skontrolujte či kontakty dobre priliehajú na batériu.
- Skontrolujte napäťové napätie na prijímači (LED) v rozvodnej skriní.
- Skontrolujte či je všetko zapojené podľa schémy zapojenia (viď návod prijímača).
- Zresetujte a preprogramujte prijímač.

3.2. Pri existujúcej inštalácii

- Skontrolujte batérie vo vysielači.
- Skontrolujte činnosť pripojeného prijímača, napájanie 230 V~.
- Skontrolujte funkčnosť pripojenej záťaže.
- Skontrolujte možné interferencie spôsobené zmenou systémového prostredia (premiestnením oceľových skriň, stien), obnovte pôvodné prostredie.

3.3. Vysielač nefunguje

Vyberte vysielač a namierte ho na prijímač:

- Ak je vysielač funkčný pri nižšej vzdialenosti, to znamená že bol umiestnený mimo dosahu prijímača alebo rušenie spôsobuje interferencia.
- Systém nepracuje napriek tomu že vysielač ste priložili bezprostredne k vysielaču: skontrolujte programovanie a/alebo batériu vo vysielači.

3.4. Systém samostatne za/vypína

- a Systém sa samostatne zapína: to je možné ak je v blízkosti iný už naprogramovaný vysielač. Zresetujte prijímač a obnovte želané nastavenia.
- b Systém sa samostatne vypína: podobný problém ako v bode a, alebo ide o krátkodobý výpadok napájania.